

Allmétré AJS permet de réaliser le métré et devis des projets dessinés dans la CAO Allplan et l'exploitation des résultats dans les logiciels AJ Soft.

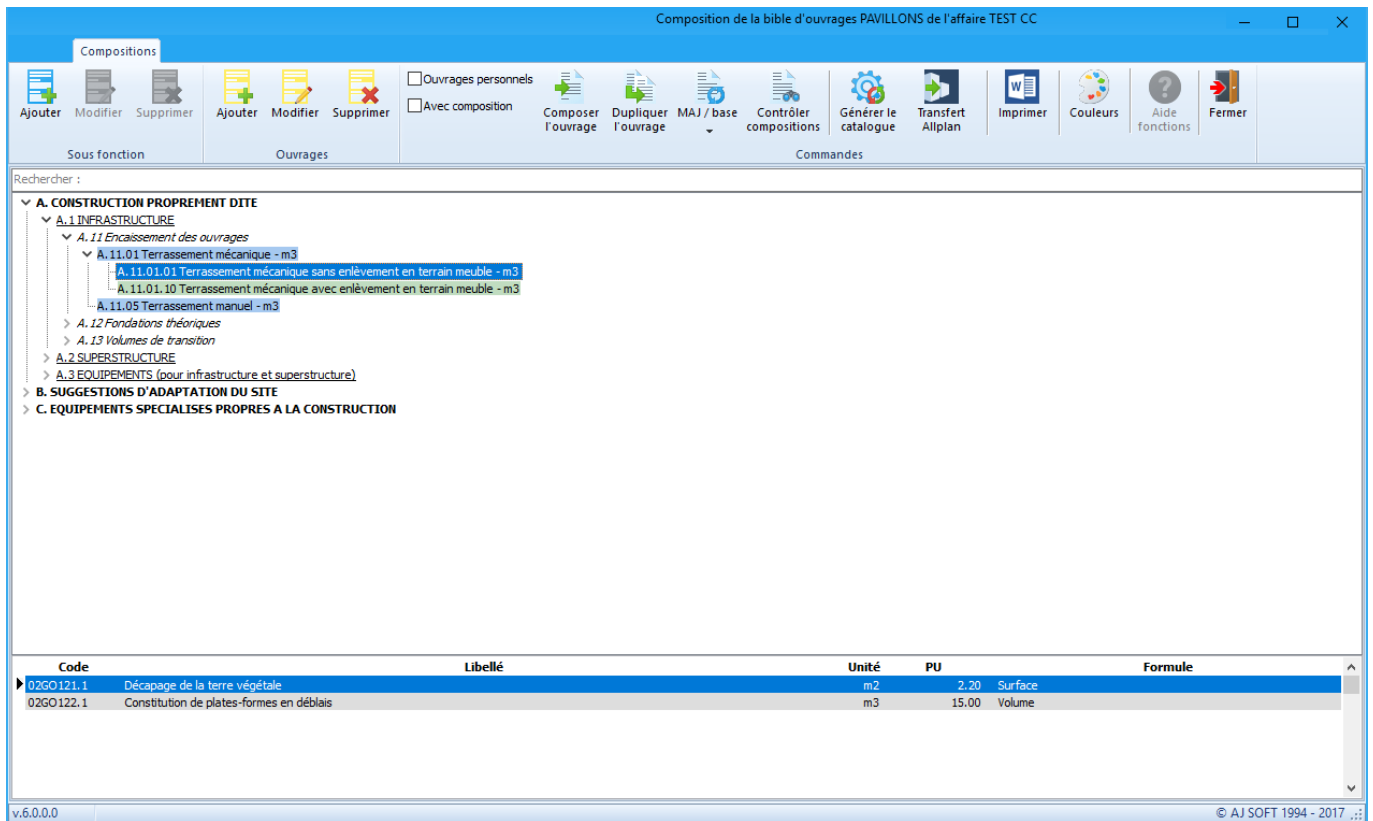
De la CAO au devis

Allmétré AJS fournit et gère une bibliothèque d'ouvrages spécifiquement adaptée à l'architecture (y compris ossature bois) qui est directement affichable dans la CAO **Allplan**.

Tous les ouvrages 3D et les macros dans **Allplan** peuvent être associés à un ouvrage **Allmétré AJS**. Ainsi l'ensemble d'un projet va pouvoir être automatiquement chiffré dès la fin de la maquette 3D du projet.

Ouvrez dans **Allplan** la fonction mur et sélectionnez l'enduit, le mur porteur, le doublage, pour ensuite les retrouver directement chiffrés après calcul de la liste de sortie correspondante dans **Allmétré AJS** ou **CAP** ou **DescWord** avec l'ensemble des articles associés (fondations, ossature béton, arase, etc.). Faites de même avec la fonction pièces, définissez les prestations pour chaque pièce du projet. Vous retrouvez l'ensemble des articles, rentrant dans la composition des ouvrages dessinés, chiffrés dans **Allmétré AJS** ou **CAP** ou **DescWord**.

La bibliothèque d'ouvrages



La bibliothèque d'ouvrage est fournie en standard. Elle intègre 3 parties principales :

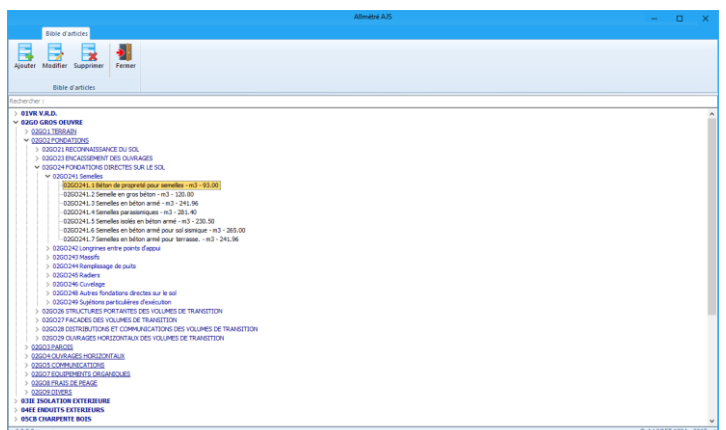
- 'A - Construction proprement dite' ;
- 'B - Suggestions d'adaptation du site' ;
- 'C - Equipements spécialisés propres à la construction'.

Chaque partie comporte des '*Fonctions*' de base, à l'intérieur desquels vous pouvez ajouter et modifier des '*Sous fonctions*' et ensuite des '*Ouvrages*'. Les ouvrages vont contenir les articles des différents lots nécessaires au chiffrage de l'élément que vous allez dessiner dans **Allplan**.

La structure de ces '*Fonctions*', '*Sous fonctions*' et '*Ouvrages*' est fournie, ainsi que des compositions types d'articles. Vous pouvez exploiter directement ces ouvrages et modifier ceux que vous souhaitez pour les adapter à votre attente.

La bibliothèque d'articles

Allmétré AJS intègre une bibliothèque d'articles : la bible '*Pavillons*' ou exploite automatiquement les bibliothèques d'articles que vous utilisez dans les logiciels **CAP** ou **DescWord**.



Des quantités et des prix

Un rapport de sortie a été conçu spécialement pour récupérer les quantités calculées par **Allplan**. Ce rapport est édité dans **Allmétré AJ5** ou chargé directement dans les logiciels **CAP** ou **DescWord**. Ainsi vous disposez de toute la puissance des logiciels **CAP** ou **DescWord** pour réaliser l'étude de vos projets. Avec **Allmétré AJ5** et les logiciels **CAP** ou **DescWord** vous bénéficiez de l'ensemble des fonctionnalités offertes par ces différents logiciels en simplifiant et réduisant votre temps de dessin et de métré correspondant.

Code	Description	Quantité
00000214	Bois de charpente en pin massif	4.440 m3
00000215	Bois de charpente en chêne massif	2.880 m3
00000216	Béton de ciment pour semelles	8.000 m3
00000217	Béton de ciment pour poteaux	4.000 m3
00000218	Béton de ciment pour dalles	8.000 m3
00000219	Béton de ciment pour murs	8.000 m3
00000220	Béton de ciment pour planchers	8.000 m3
00000221	Béton de ciment pour escaliers	8.000 m3
00000222	Béton de ciment pour rampes	8.000 m3
00000223	Béton de ciment pour fondations	8.000 m3
00000224	Béton de ciment pour poteaux	8.000 m3
00000225	Béton de ciment pour murs	8.000 m3
00000226	Béton de ciment pour planchers	8.000 m3
00000227	Béton de ciment pour escaliers	8.000 m3
00000228	Béton de ciment pour rampes	8.000 m3
00000229	Béton de ciment pour fondations	8.000 m3
00000230	Béton de ciment pour poteaux	8.000 m3
00000231	Béton de ciment pour murs	8.000 m3
00000232	Béton de ciment pour planchers	8.000 m3
00000233	Béton de ciment pour escaliers	8.000 m3
00000234	Béton de ciment pour rampes	8.000 m3
00000235	Béton de ciment pour fondations	8.000 m3
00000236	Béton de ciment pour poteaux	8.000 m3
00000237	Béton de ciment pour murs	8.000 m3
00000238	Béton de ciment pour planchers	8.000 m3
00000239	Béton de ciment pour escaliers	8.000 m3
00000240	Béton de ciment pour rampes	8.000 m3
00000241	Béton de ciment pour fondations	8.000 m3
00000242	Béton de ciment pour poteaux	8.000 m3
00000243	Béton de ciment pour murs	8.000 m3
00000244	Béton de ciment pour planchers	8.000 m3
00000245	Béton de ciment pour escaliers	8.000 m3
00000246	Béton de ciment pour rampes	8.000 m3
00000247	Béton de ciment pour fondations	8.000 m3
00000248	Béton de ciment pour poteaux	8.000 m3
00000249	Béton de ciment pour murs	8.000 m3
00000250	Béton de ciment pour planchers	8.000 m3
00000251	Béton de ciment pour escaliers	8.000 m3
00000252	Béton de ciment pour rampes	8.000 m3
00000253	Béton de ciment pour fondations	8.000 m3
00000254	Béton de ciment pour poteaux	8.000 m3
00000255	Béton de ciment pour murs	8.000 m3
00000256	Béton de ciment pour planchers	8.000 m3
00000257	Béton de ciment pour escaliers	8.000 m3
00000258	Béton de ciment pour rampes	8.000 m3
00000259	Béton de ciment pour fondations	8.000 m3
00000260	Béton de ciment pour poteaux	8.000 m3
00000261	Béton de ciment pour murs	8.000 m3
00000262	Béton de ciment pour planchers	8.000 m3
00000263	Béton de ciment pour escaliers	8.000 m3
00000264	Béton de ciment pour rampes	8.000 m3
00000265	Béton de ciment pour fondations	8.000 m3
00000266	Béton de ciment pour poteaux	8.000 m3
00000267	Béton de ciment pour murs	8.000 m3
00000268	Béton de ciment pour planchers	8.000 m3
00000269	Béton de ciment pour escaliers	8.000 m3
00000270	Béton de ciment pour rampes	8.000 m3
00000271	Béton de ciment pour fondations	8.000 m3
00000272	Béton de ciment pour poteaux	8.000 m3
00000273	Béton de ciment pour murs	8.000 m3
00000274	Béton de ciment pour planchers	8.000 m3
00000275	Béton de ciment pour escaliers	8.000 m3
00000276	Béton de ciment pour rampes	8.000 m3
00000277	Béton de ciment pour fondations	8.000 m3
00000278	Béton de ciment pour poteaux	8.000 m3
00000279	Béton de ciment pour murs	8.000 m3
00000280	Béton de ciment pour planchers	8.000 m3
00000281	Béton de ciment pour escaliers	8.000 m3
00000282	Béton de ciment pour rampes	8.000 m3
00000283	Béton de ciment pour fondations	8.000 m3
00000284	Béton de ciment pour poteaux	8.000 m3
00000285	Béton de ciment pour murs	8.000 m3
00000286	Béton de ciment pour planchers	8.000 m3
00000287	Béton de ciment pour escaliers	8.000 m3
00000288	Béton de ciment pour rampes	8.000 m3
00000289	Béton de ciment pour fondations	8.000 m3
00000290	Béton de ciment pour poteaux	8.000 m3
00000291	Béton de ciment pour murs	8.000 m3
00000292	Béton de ciment pour planchers	8.000 m3
00000293	Béton de ciment pour escaliers	8.000 m3
00000294	Béton de ciment pour rampes	8.000 m3
00000295	Béton de ciment pour fondations	8.000 m3
00000296	Béton de ciment pour poteaux	8.000 m3
00000297	Béton de ciment pour murs	8.000 m3
00000298	Béton de ciment pour planchers	8.000 m3
00000299	Béton de ciment pour escaliers	8.000 m3
00000300	Béton de ciment pour rampes	8.000 m3

Les + d'Allmétré AJ5

En associant **Allmétré AJ5** aux logiciels **CAP** ou **DescWord**, vous pouvez choisir la bibliothèque d'ouvrages de votre choix. De plus, vous accédez à la gestion des affaires des logiciels **CAP** ou **DescWord**. Ainsi, il devient possible de personnaliser les compositions d'articles propres à un projet sans changer les compositions des autres projets. Les articles et les formules de calculs associés deviennent indépendants pour chaque projet, permettant d'adapter sans contrainte les spécificités propres à chaque projet.

Des articles conditionnels

Les articles rentrant dans la composition des ouvrages peuvent être automatiquement remplacés par ceux adéquats simplement en modifiant les dimensions des ouvrages dessinés. (exemple : changez la largeur d'une cloison ou la dimension d'une baie dans **Allplan** l'article correspondant sera automatiquement renvoyé par **Allmétré AJ5**).

Des articles dynamiques

Les articles rentrant dans la composition des ouvrages peuvent être rendus dynamiques, ainsi pour une menuiserie dessinée à la taille voulue dans **Allplan**, **Allmétré AJ5** crée automatiquement l'article en fonction de la dimension de la menuiserie dessinée. Vous n'avez ainsi qu'une menuiserie en modèle par type de menuiserie, **Allmétré AJ5** crée automatiquement les menuiseries nécessaires en fonction de leurs dimensions et adapte le prix des menuiseries en fonction de leurs dimensions si vous exploitez les logiciels **CAP** ou **DescWord**.

Code du modèle: 07ME374.111_DYN
Libellé: Porte d'entrée PVC vitrée de <att1>x<att2>
Unité: U
PU: 2419.00
Longueur: 0.90
Hauteur: 2.15
Décalage du dormant (cm): 5
Part fixe du prix unitaire: 19 %

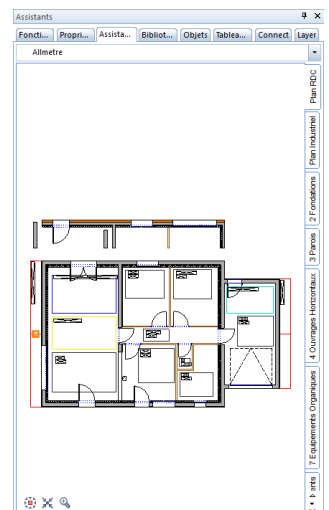
Une interface graphique moderne

Allmétré AJ5 dispose d'une interface graphique moderne avec des rubans, des menus pop-up, des fenêtres dynamiques, le choix de l'aspect de l'interface graphique, afin de vous permettre une efficacité maximale dans un environnement paramétrable à votre souhait.

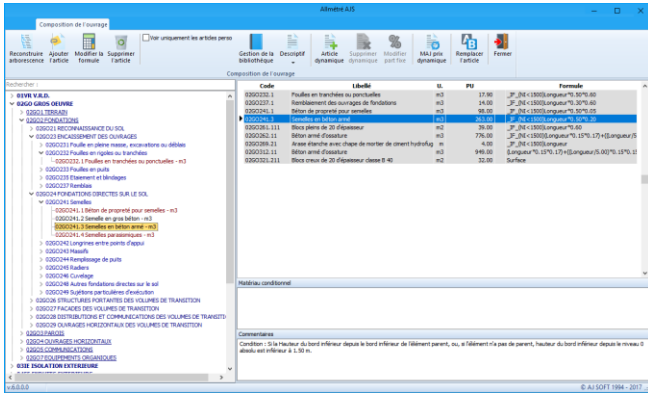
Des assistants graphiques et des macros

Allmétré AJ5 est livré avec des assistants graphiques pour **Allplan** permettant un gain de temps très important de paramétrage et de sélection d'ouvrages. Ainsi pour chaque projet vous êtes plus efficace. Les macros des menuiseries intégrées dans les assistants sont également fournies, de même que le projet permettant de faire évoluer aisément l'assistant.

Plus d'erreur de calcul ou d'articles manquants : **Allmétré AJ5** vous sécurise dans votre travail de dessin, les articles et les formules de calculs étant automatiquement associés aux ouvrages dessinés.



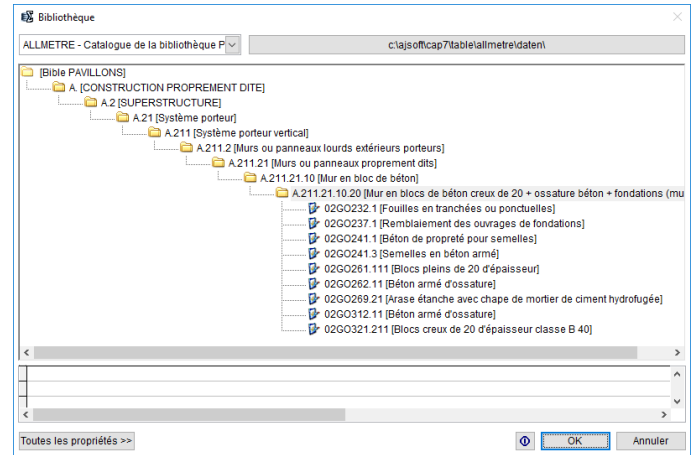
Dans **Allmétré AJS** vous gérez la composition des articles fournis en standard ou provenant de **DescWord** ou **CAP** attachés à l'ouvrage dessiné.



Dans **Allplan** vous dessinez les ouvrages gérés par **Allmétré AJS**.

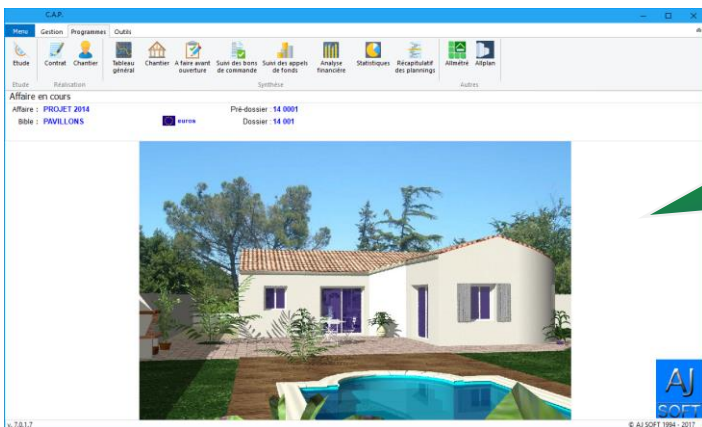
Dans **Allplan** en cliquant sur une propriété d'ouvrage vous visualisez l'ensemble des articles associés à l'ouvrage.

Les bibliothèques d'articles de **DescWord** et de **CAP** sont transférées dans **Allmétré AJS** pour être associées aux ouvrages d'**Allmétré AJS**.



- **DescWord** : logiciel pour la Maîtrise d'œuvre ;
- **CAP** : logiciel pour les Constructeurs de Maisons Individuelles.

Les quantités des articles calculées par **Allplan** sont transférées et exploitées dans **Allmétré AJS** ou **CAP** ou **DescWord**.



30, rue René Coty
ZI Acti-Sud
85 000 La Roche Sur Yon
FRANCE
Tel. +33 (0) 251 62 26 25

E-mail : contact@ajsoft.fr
Internet : www.ajsoft.fr