

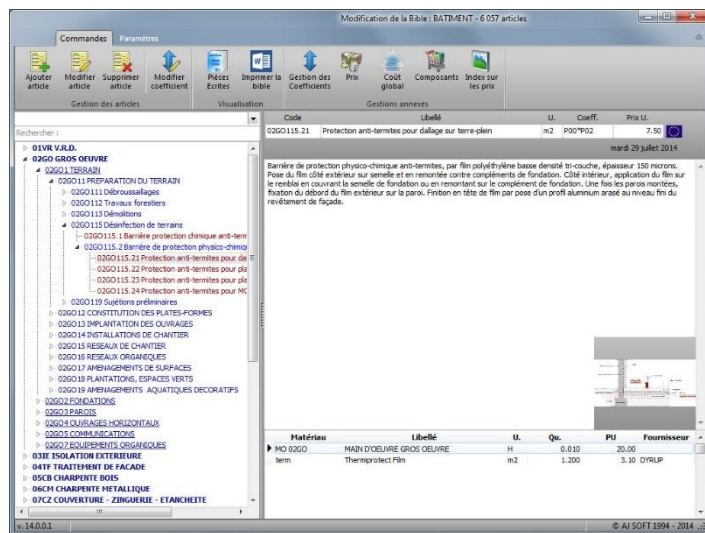
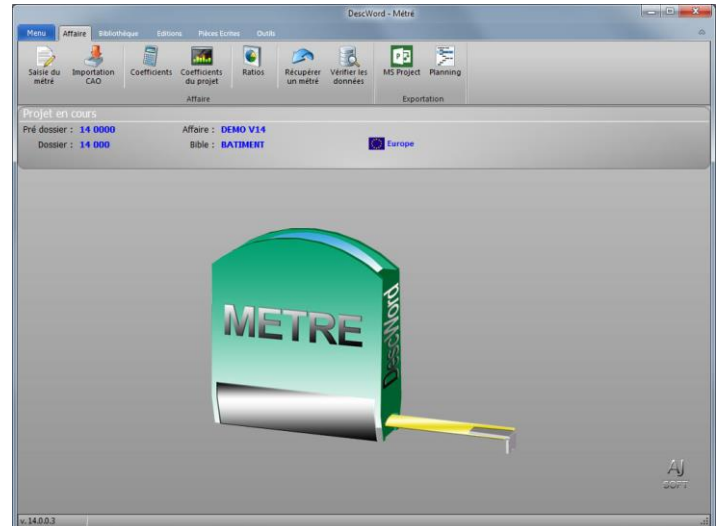


Métre



Mètres, devis, quantitatifs, estimatifs

DescWord - Métre est un logiciel de Devis - Métre. Il est fourni avec la bibliothèque d'articles 'Bâtiment' contenant plus de 6000 articles répartis dans 28 lots concernant le neuf et la rénovation pour l'habitat, le tertiaire et l'industriel.



La bibliothèque d'articles fourni : la bible Bâtiment, est bibliothèque incluant un descriptif sommaire pour tous les articles quantifiés, une base de prix, des coefficients spécifiques à chaque lot, des index de prix, des composants (matériaux, MO), une gestion de coût global (si vous avez le module **Coût global**).

Un schéma ou une image au format JPEG peut être associé à chaque article, ainsi que des liens hypertextes.

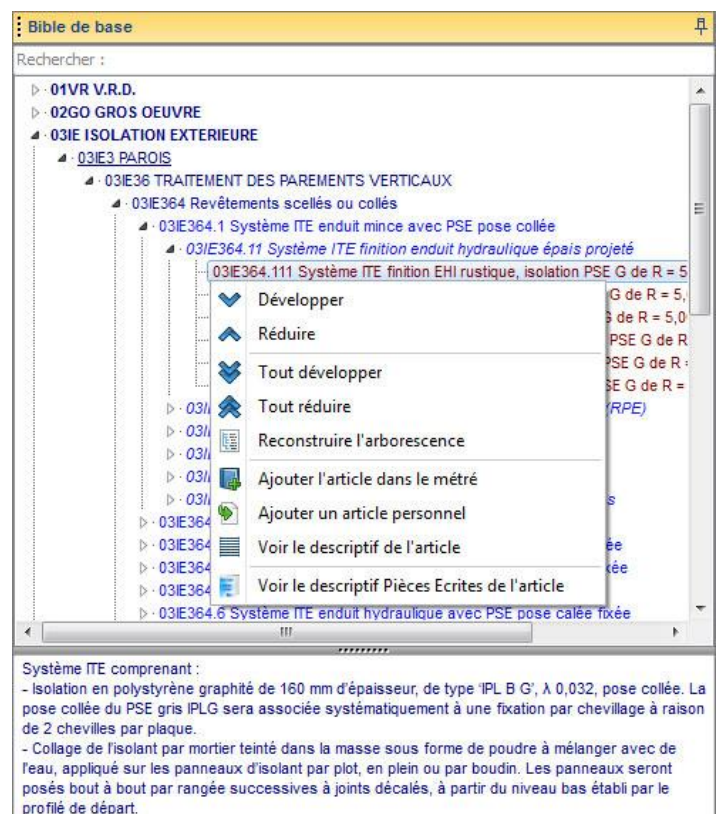
Vous pouvez adapter, compléter et modifier en toute liberté l'ensemble des éléments.

DescWord - Métre pour vous déplacer avec facilité dans la bibliothèque de base à partir de la minute de métre, une fenêtre sous forme d'arborescence permet de vous placer visuellement sur le lot, le chapitre ou l'article que vous souhaitez. Une recherche par mot clé ou basée sur la liste systématique du bâtiment permet également de vous placer avec simplicité directement sur l'article voulu.

Lorsque vous créez ou modifiez ou supprimez un article dans DescWord - Métre. L'action est automatiquement répercutée dans la bibliothèque des autres modules de la suite DescWord. De ce fait votre bibliothèque est toujours homogène, quel que soit le module dans lequel vous l'adaptée, y compris avec les articles générés pour la CAO.

DescWord - Métre permet de gérer les changements de prix en réel, pourcentage ou en appliquant des coefficients propre à chaque lot ou en appliquant les index BT et TP associés à chaque article.

Les coefficients de projets permettent d'adapter directement le prix des articles du métre en fonction de la difficulté d'accès au chantier, de l'importance de la construction, de la conjonction économique et de la complexité architecturale.



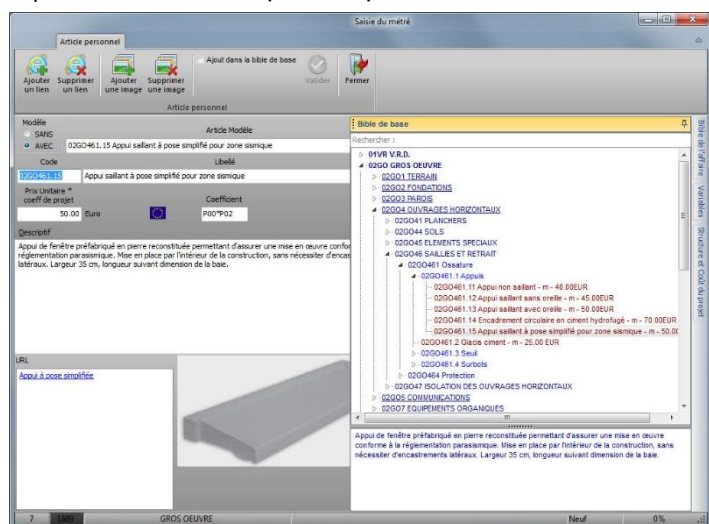
DescWord - Métré permet de détailler le métré d'un article en sous-article (un article béton armé peut être détaillé en béton, acier, coffrage suivant vos besoins). Il permet de localiser les lignes de calcul du métré. A chaque ligne de localisation de calcul est associé le sous-total des lignes de calcul qui suivent. Il permet de localiser l'article à l'intérieur du projet. Avec cette fonction, avec le module **Pièces Ecrites**, vous retrouverez automatiquement vos localisations dans le CCTP. Une liaison directe avec le programme **CalculoCAD** (non fourni) permet de récupérer directement les quantités à partir d'un simple fichier JPEG ou d'un plan DWG ou d'un fichier plan PDF.

Var.	Numérotation	Code	Libellé	Unité	Q	Libellé 1	Q 1	Libellé :	Q 2	Libellé :	Q 3	Bat	Niv	Log
1.2.		02GO2	FONDACTIONS											
	1.2.1.	02GO23	ENCAISSEMENT DES OUVRAGES											
		02GO232	Fouilles en rigoles ou tranchées											
		02GO232.1	Fouilles en tranchées ou ponctuelk	m3	44.865									
			FOUILLES POUR L'ENSEMBLE DES :											
			Partie habitable ~ Habitation - Par		26.880		89.600		44.800		26.880	1	1	
	L01		Linéaire partie habitable			7.79+0.65+1.59+5.04+1=	89.600							
							89.600 x 0.50 =		44.800					
									44.800 x 0.60 =		26.880			
	L02		Garage ~ Habitation - Dépendanc		6.156		20.520		10.260		6.156	1	2	
			Linéaire garage			3.65+10.5+3.65+2.72 =	20.520							
							20.520 x 0.50 =		10.260					
									10.260 x 0.60 =		6.156			
	L03		Abris ~ Abris - NA - NA		11.829		39.430		19.715		11.829	2		
			Linéaire abris			1.95+2.21+6.25+6.25+2=	39.430							
							39.430 x 0.50 =		19.715					

Var.	Numérotation	Code	Libellé	Unité	Q	Libellé 1	Q 1	Libellé :	Q 2	Libellé :	Q 3	Bat	Niv	Log
1.2.3.4.		02GO241.4	Semelles parasismiques	m3										
			POUR SEMELLES FILANTES HABI											
		02GO241.4A	a) Béton pour semelles parasism	m3	11.012									
			Partie habitable ~ Habitation - P				89.600		44.800		8.960	1	1	
			Reprise linéaire fondations parti			L01	=	89.600						
								89.600 x 0.50 =	44.800					
									44.800 x 0.20 =		8.960			
			Garage ~ Habitation - Dépendanc				20.520		10.260		2.052	1	2	
			Reprise linéaire fondations gara			L02	=	20.520						
								20.520 x 0.50 =	10.260					
									10.260 x 0.20 =		2.052			
		02GO241.4B	b) Aciers pour semelles parasism	KG	605.660									
			Partie habitable ~ Habitation - P				89.600		492.800			1	1	
			Reprise linéaire fondations parti			L01	=	89.600						
								89.600 x 5.50 =	492.800					

DescWord - Métré permet d'entrer votre métré de calcul de façon traditionnelle. Vous pouvez décomposer votre calcul comme bon vous semble. Il affiche automatiquement le résultat de chaque ligne de calcul, ainsi que le calcul cumulé de l'article. Il différencie à l'écran les différents types de lignes de métré pour un meilleur contrôle de votre travail et intègre les fonctions Windows de couper, copier, coller à l'intérieur de votre métré.

Il vous permet de visualiser et travailler simultanément 2 parties différentes de votre métré afin de mieux contrôler les reports de valeurs ou plus simplement vérifier le contenu d'un poste.

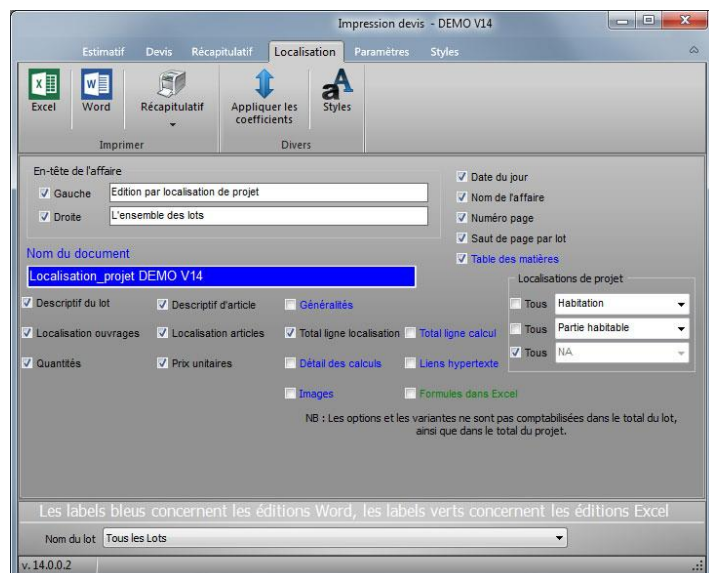


DescWord - Métré permet à partir du métré de créer un article personnel en prenant un article en modèle, que vous ajouterez ou non dans la bible de base.

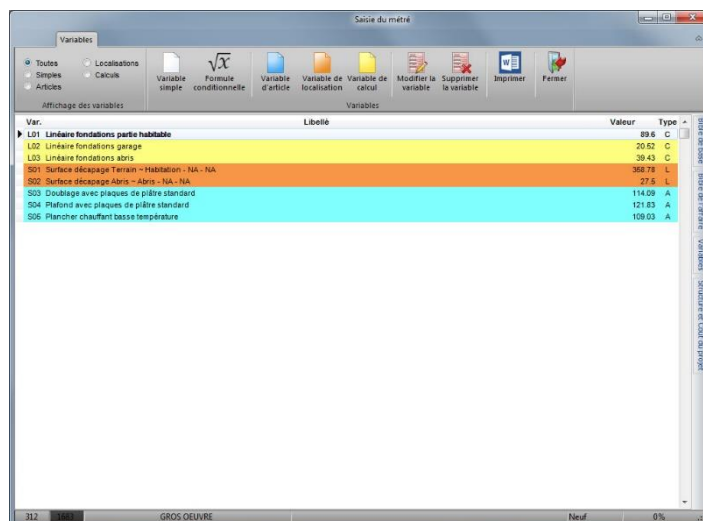
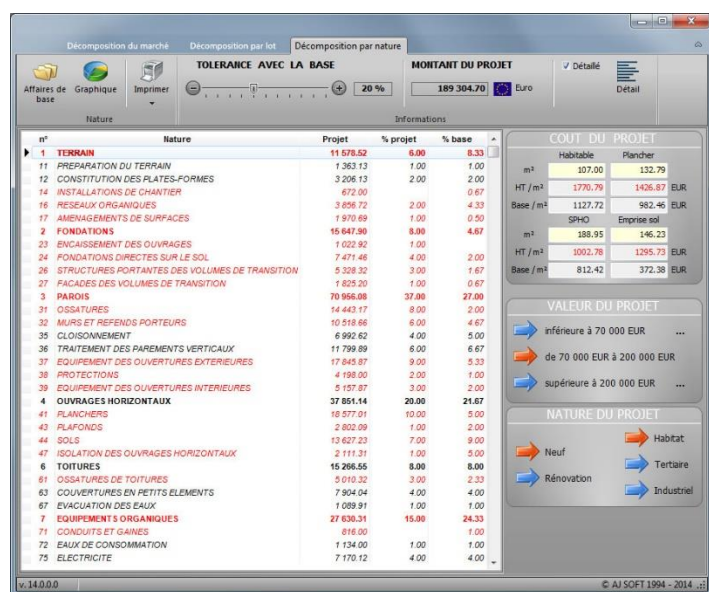
DescWord - Métré permet de structurer votre affaire, avec jusqu'à 3 niveaux de décomposition après le lot (chapitres, sous chapitres). Les éditions de devis permettent le récapitulatif de ces niveaux.

DescWord - Métré gère également les options et variantes. Les TVA pour travaux neufs, rénovations et rénovations énergétiques sont également gérés.

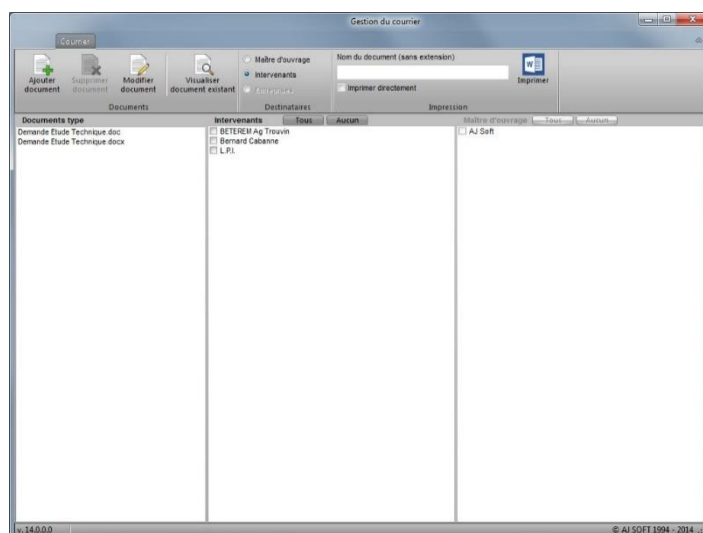
DescWord - Mètré permet de saisir des variables dans vos calculs (exemple : mettre les dimensions de baies en variable) ou d'associer la valeur de calcul d'un article à une variable. Vous pouvez même exploiter des variables conditionnelles.



DescWord - Mètré gère l'ensemble de vos courriers personnels pour les envoyer automatiquement à vos destinataires (maître d'ouvrage, maîtrise d'œuvre).



DescWord - Mètré édite votre travail sous la forme de votre choix, pour réaliser un devis descriptif estimatif, des avant-métrés, quantitatifs, des devis détaillés. L'ensemble des éditions possèdent des paramétrages permettant d'éditer selon vos besoins sous Word ou Excel.



DescWord - Mètré permet avec un puissant outil de Ratios de comparer les résultats de votre chiffrage par rapports aux projets de votre choix, en fonction de la tranche de coût et la nature du projet.

Les ratios permettent de ressortir quatre analyses :

- coût du projet en m² ;
- décomposition de l'affaire par lot du projet ;
- répartitions de l'affaire par lot de la bibliothèque ;
- répartitions des articles en fonction de leurs natures.

Chaque tableau est assorti d'un graphique.

Des fonctions simples et puissantes permettent de gérer les projets que vous souhaitez comparer au projet en cour.

Option Localisation de projet

L'option '**Localisation de projet**' : permet à partir de votre métré de décomposer les métrés des articles pour les associer à une tranche de travaux ou un bâtiment, un niveau, une zone. Ainsi vous pouvez calculer et éditer le coût correspondant à la sélection de votre choix. Cette option fonctionne également à partir d'une importation **Allplan BIM** si vous utilisez **Allmétré AJS**, dans ce cas les quantités sont réparties en fonction de la structure des calques d'**Allplan BIM** (Nemetschek).

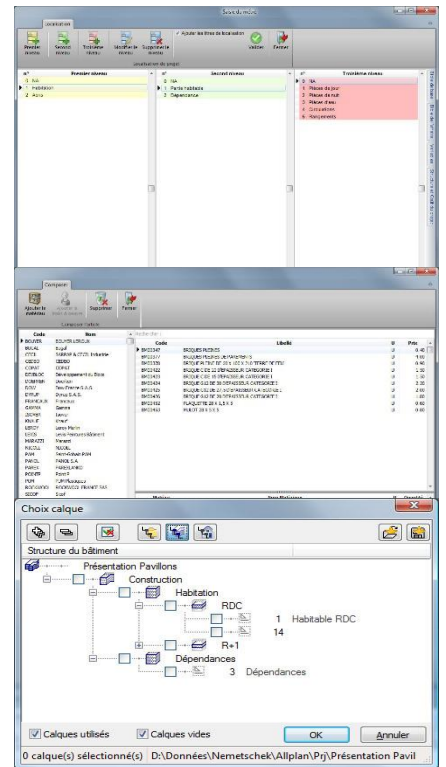
Option Composants

L'option '**Composants**' permet de décomposer un article en besoins matériaux et main d'œuvre. Cette option permet de définir les besoins en matériaux par article, ainsi que la récapitulation des matériaux sur le chantier. Les éditions permettent de ressortir les besoins matériaux, main d'œuvre, etc. par article ou globalement avec la répartition dans les articles les utilisant.

Option Lien CAO

L'option **Lien CAO** : permet à partir du logiciel de CAO **Allplan BIM** (Nemetschek) et du logiciel **Allmétré AJS**, de récupérer automatiquement votre métré avec la quantification en fonction de la structure des calques dans la CAO.

Au fur et à mesure de l'avancement de la CAO, les quantités peuvent être transférées dans le métré pour sortir immédiatement le chiffrage du projet. A chaque transfert de la CAO vers le métré, la minute de métré est mise à jour, tout en conservant les articles calculés directement (sans passer par la CAO) dans le métré.

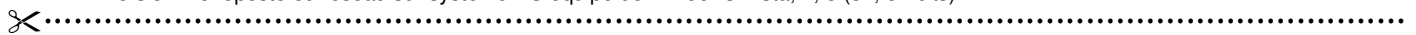


La suite professionnelle DescWord

La suite professionnelle du logiciel **DescWord** vous laisse libre de votre méthode de travail :

- vous commencez par réaliser le métré dans **DescWord - Métré**. Du métré vous demandez la génération du CCTP dans **DescWord - Pièces Ecrites**. L'ensemble des titres des articles et des localisations sera automatiquement adapté. Les articles sont également transférable dans **DescWord - Coût Global** pour déterminer le coût global de l'immeuble.
- vous commencez par réaliser votre CCTP avec son Cadre de Bordereau dans **DescWord - Pièces Ecrites**, vous pouvez à partir du CCTP ainsi réalisé dans Microsoft Word, retrouver l'ensemble des articles décrits avec leurs localisations dans **DescWord - Métré** pour en réaliser la quantification et le chiffrage.
- vous commencez par réaliser une estimation dans **DescWord - Estimation**. Les articles associés aux ouvrages chiffrés seront automatiquement exportés et récupérés dans **DescWord - Métré**, de là vous pouvez générer le CCTP avec **DescWord - Pièces Ecrites**.
- vous commencez par réaliser votre plan en CAO 3D avec **Allplan** et **Allmétré AJS** (pour gérer les compositions d'ouvrages), les articles correspondants sont récupérés dans **DescWord - Métré** d'où vous avez un chiffrage instantané ce qui vous permet ensuite de réaliser votre CCTP dans **DescWord - Pièces Ecrites**.

- Version monoposte ou réseau sur système PC équipé de Windows Vista, 7, 8 (32, 64 bits).



Pour toute demande d'information, de documentation, ou de présentation renvoyez ce coupon par fax au +33 (0) 982 62 09 03 ou par courriel à descword@ajsoft.fr ou appelez le +33 (0) 251 62 26 25.

Nom : _____
 Société : _____
 Adresse : _____
 CP : _____ Ville : _____
 E-Mail : _____ Tel. : _____ Fax : _____



30, rue René Coty
 ZI Acti-Sud
 85 000 La Roche Sur Yon

Tel. +33 (0)251 62 26 25
 Fax + 33 (0)982 62 09 03
 Courriel contact@ajsoft.fr
 Internet www.ajsoft.fr

Je désire recevoir une documentation sur le programme DescWord :

modules : Programmation Projet Estimation Coût Global
 Pièces Ecrites Métré
 Appel d'Offres Gestion de Chantier

Autres programmes : CalculoCAD Pro 9000 Allmétré AJS

Activité :

Logiciel(s) utilisé(s) :

J'ai un projet : immédiat à 3 mois à 6 mois à 1 an et plus

Je souhaite un contact commercial
 Je souhaite assister à une présentation internet