



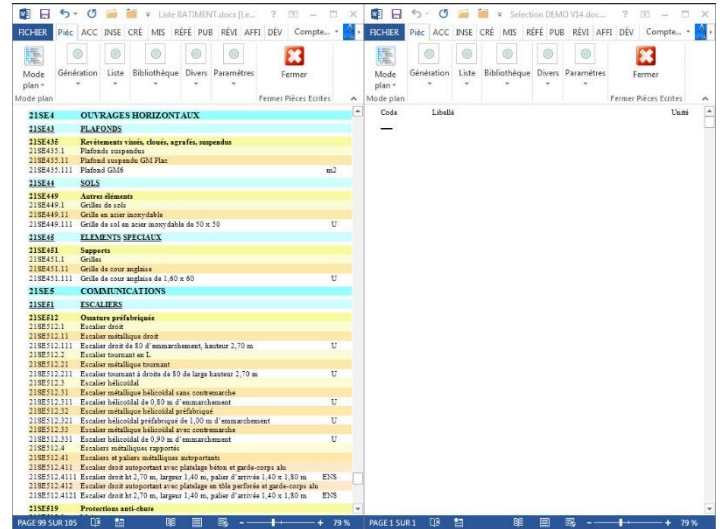
# Pièces Ecrites

## Réalisation des CCTP et DPGF dans Word



**DescWord - Pièces Ecrites** logiciel pour la rédaction de vos CCTP et DPGF dans Word. Vous réalisez facilement et rapidement un CCTP avec tous les rappels normatifs concernant votre projet.

Une simplicité de fonctionnement exceptionnelle : à partir d'une liste de titre d'articles reprenant l'ensemble des articles de la bibliothèque, vous sélectionnez simplement les titres de votre choix. Le programme vous crée alors à votre demande sous Word le CCTP et le DPGF correspondant. Il ne vous reste plus qu'à relire et adapter les textes si nécessaire en fonction des spécificités du projet.



**DescWord - Pièces Ecrites** est fourni avec la **bible Bâtiment**. La **bible Bâtiment** est une bibliothèque de descriptif, très riche, qui intègre les réglementations (textes de loi, normes, DTU, règles de mise en œuvre, lien FDES, liens hypertextes, etc.) et les descriptifs techniques des articles dont vous avez besoin. Chaque article y est décrit avec ces règles de mise en œuvre.

La **bible Bâtiment** traite des travaux neufs et travaux de rénovation pour l'habitat, le tertiaire et l'industriel, au travers de 28 corps d'état et plus de 6000 chapitres et articles.

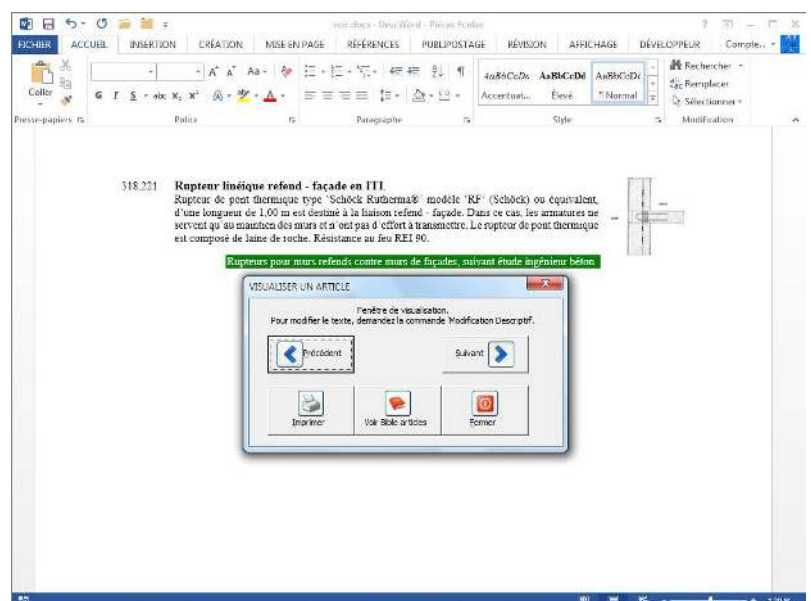
Tous les semestres une nouvelle édition de la **bible Bâtiment** vous met à jour, vous permettant de rester conforme à la réglementation en vigueur. L'ensemble des éditions papier représente un millier de pages de texte (en police times new roman, taille 9). La **bible Bâtiment** vous est fournie également en document PDF afin d'être librement consultée et éditée.

Lors des mises à jour de la bibliothèque tous les articles que vous avez ajoutés et modifiés sont réintégrés dans la nouvelle édition mise à jour. Ainsi vous ne perdez aucune de vos adaptations. Seuls les textes d'origine sont remis à jour en fonction de l'évolution de la réglementation.

**DescWord - Pièces Ecrites** vous permet de compléter facilement et librement la bibliothèque avec les articles de votre choix, dans une bible personnelle sous Word, avec la possibilité d'y intégrer des schémas, des tableaux, etc.

**DescWord - Pièces Ecrites** utilise Microsoft Word pour automatiser tout ce qui vous fait perdre du temps (table des matières, déplacements, mises en forme, numérotations, en-têtes, pieds de page, etc.).

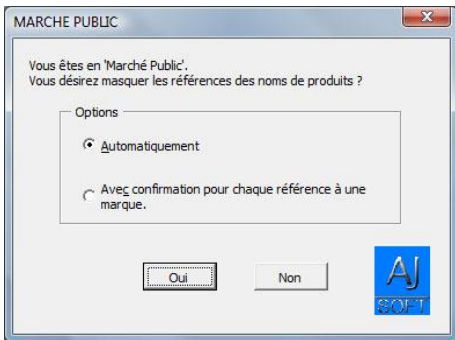
**DescWord - Pièces Ecrites** travaille directement dans Microsoft Word, il crée des documents natifs Word ('doc' ou 'docx'). Vous pouvez ensuite relire et adapter votre CCTP en spécifiant les caractéristiques des ouvrages au projet et en profitant de toutes les fonctionnalités de Word (style, mise en forme, etc.). Complétez ou adaptez si nécessaire les localisations, votre travail est terminé.



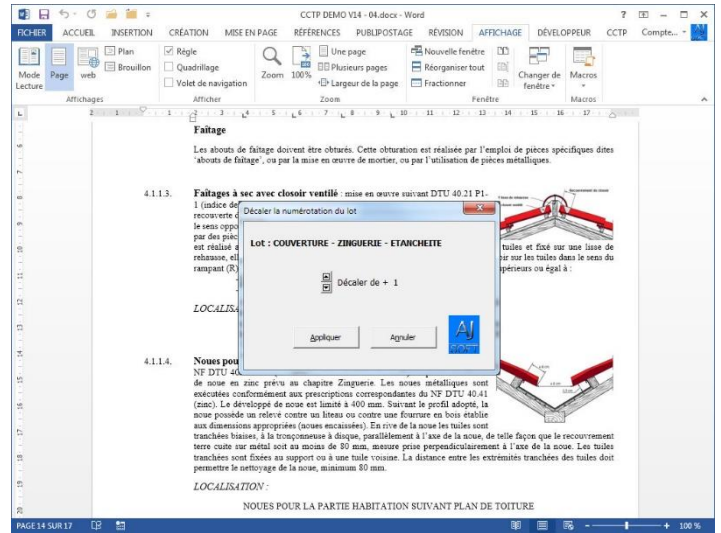
**DescWord - Pièces Ecrites** fait dans votre CCTP et votre DPGF une numérotation automatique en fonction des lots, chapitres et articles que vous avez sélectionnés ou dupliqués.

**DescWord - Pièces Ecrites** permet le décalage de numérotation des lots à l'intérieur du CCTP et du DPGF. Quel que soit le cas, la numérotation des lots, chapitres et articles du CCTP et du DPGF seront automatiquement adaptés.

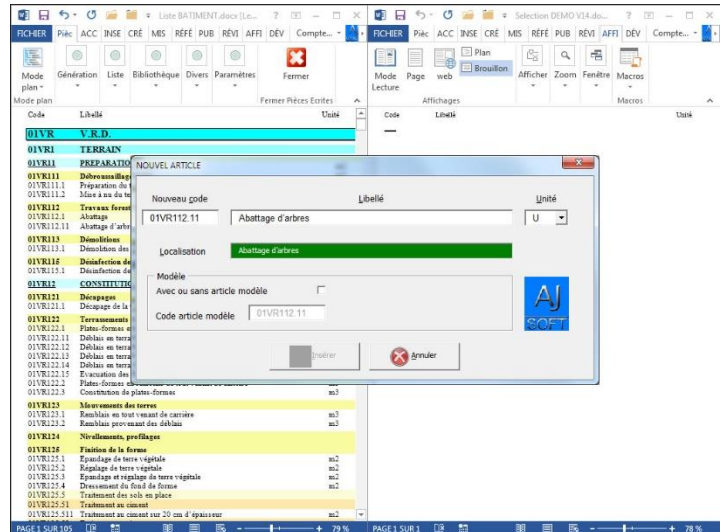
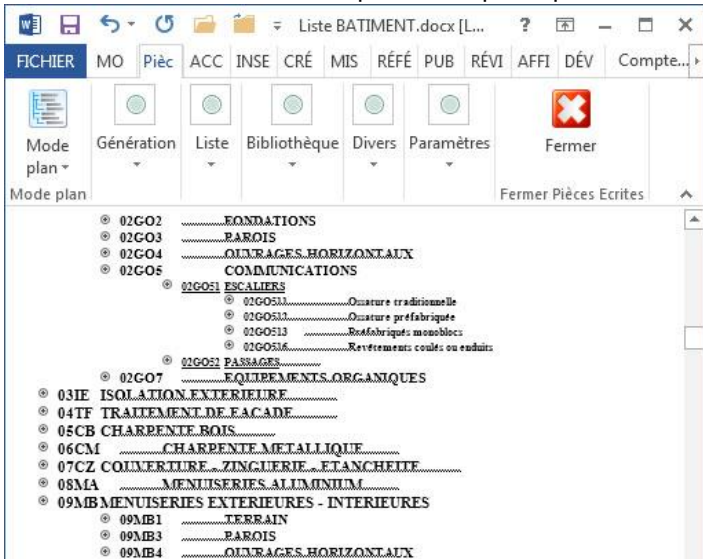
Si la présentation de votre CCTP ou de votre DPGF ne vous convient pas, la feuille de styles attachée aux documents vous permet d'en modifier la présentation en toute simplicité. Vous pouvez ainsi conserver votre présentation pour les nouvelles éditions.



En cas de marché public, une fonction spécifique permet de masquer automatiquement si vous le souhaitez les références aux noms de produits dans le CCTP.

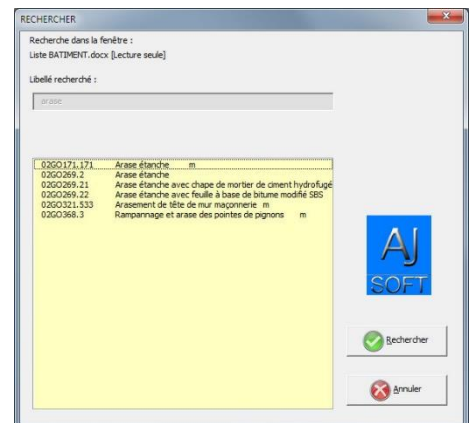


**DescWord - Pièces Ecrites** gère la bibliothèque fournie en standard en vous permettant de modifier les articles à l'intérieur d'une bible personnelle. Les styles et mises en forme permettent d'avoir une qualité de présentation professionnelle, que seul un document Word peut obtenir. Cela permet également l'intégration de tableaux, schémas, photos, liens hypertextes. Vous pouvez ajouter vos propres articles en prenant un article existant comme modèle ou en recherchant un texte existant dans vos documents par un simple copier-coller.

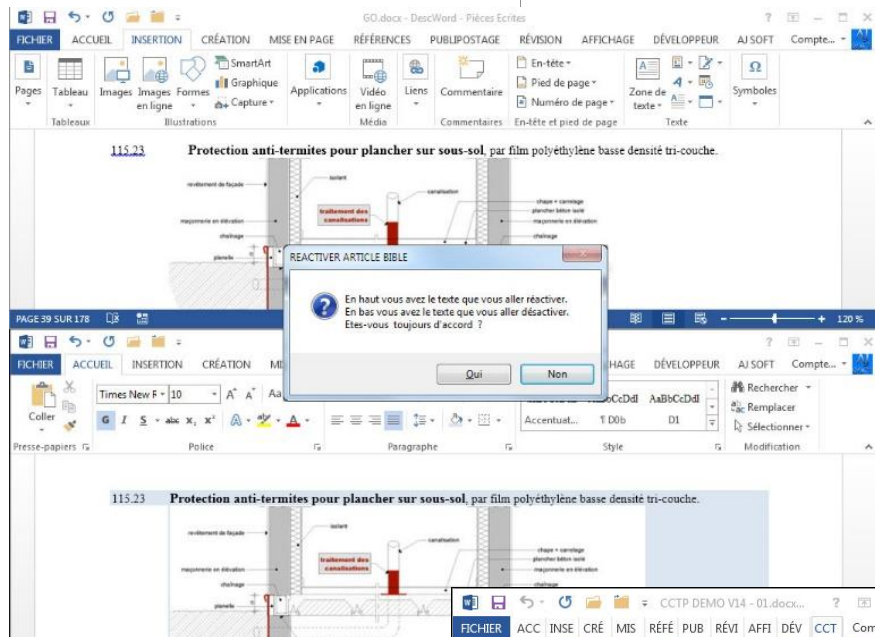
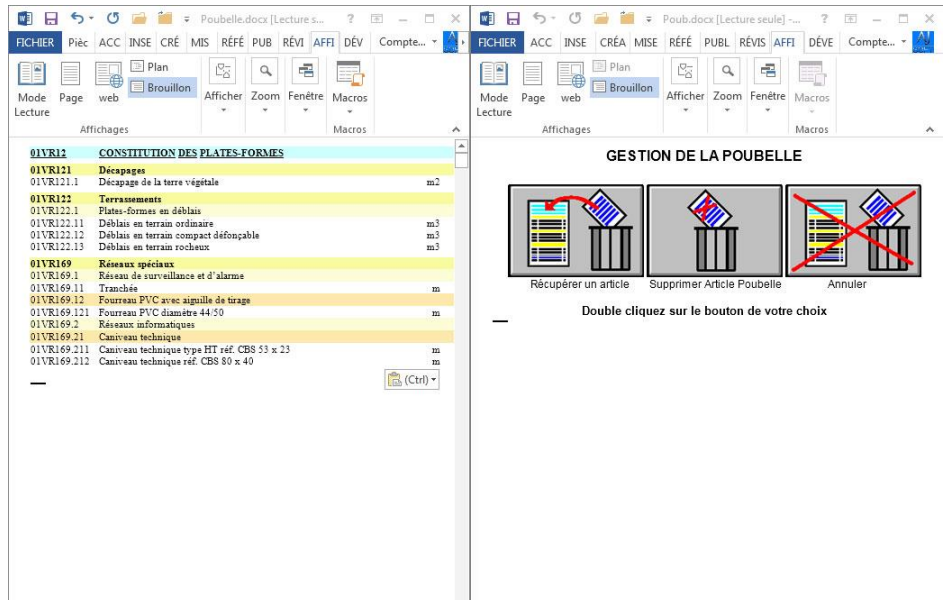


**DescWord - Pièces Ecrites** utilise le mode plan de Word pour se placer rapidement et de manière logique sur un lot, un chapitre ou un article précis. Vous pouvez également simplement faire une recherche pour aller directement sur l'article de votre choix.

**DescWord - Pièces Ecrites** propose une fonction de recherche évoluée par mot clé, vous permettant de visualiser l'ensemble des titres contenant le ou les mots recherchés.

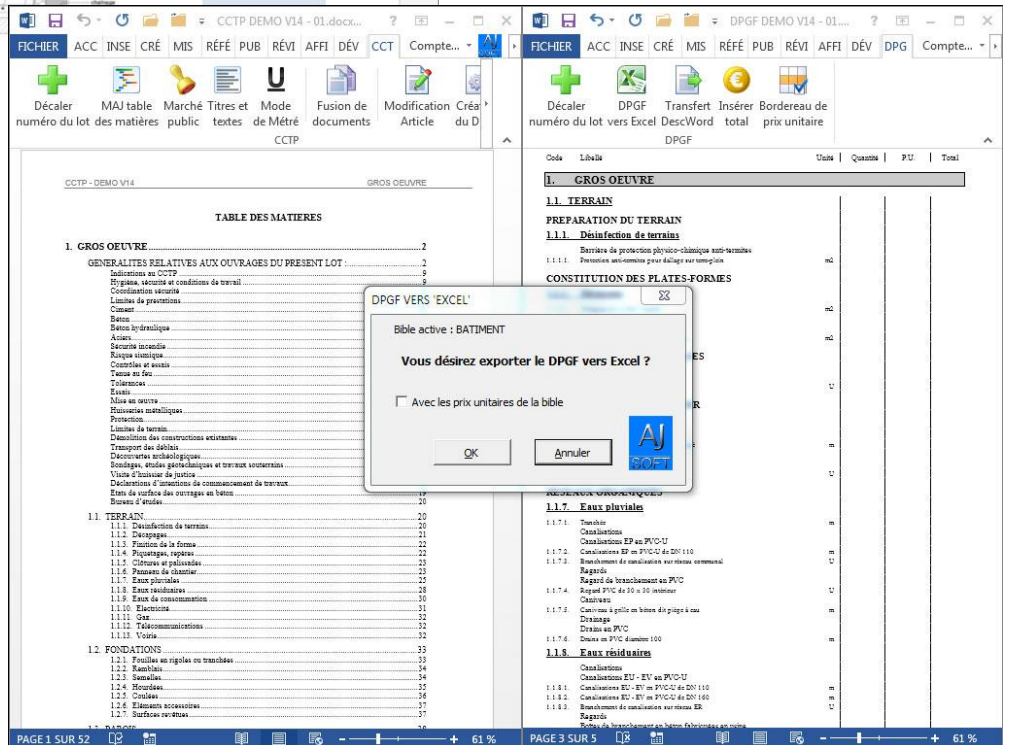


**DescWord - Pièces Ecrites** permet de supprimer les articles provisoirement et de les récupérer quand vous le souhaitez, grâce à une gestion de poubelle.



**DescWord - Pièces Ecrites** permet lorsque vous avez modifié un article dans la bibliothèque de base, de 'réactiver' cet article d'origine en remplacement de l'article qui a été créé lors de la modification, qui a son tour va être 'désactivé'. Pour plus de sécurité, un article créé n'est jamais physiquement supprimé.

**DescWord - Pièces Ecrites** permet d'envoyer votre DPGF dans le tableur Excel pour y saisir les quantités. La présentation est conservée.





L'option **Prix** permet la gestion des prix unitaires dans la bible de base et votre bible personnelle.

Avec **DescWord - Pièces Ecrites** vous modifiez les prix en réel ou en pourcentage avec ou sans arrondi.

Les prix sont intégrés suivant la demande lors de la génération du DPGF ou lors de l'envoi du DPGF dans une feuille de calcul Excel.

Cette option est utile si vous ne désirez pas exploiter les autres modules **DescWord**.

## La mise à jour des bibliothèques de descriptif

AJ SOFT propose pour les utilisateurs du logiciel **DescWord - Pièces Ecrites** de mettre à jour régulièrement les descriptifs de la bibliothèque pour rester en conformité avec la réglementation en vigueur et suivre les évolutions constructives.

Il vous suffit de souscrire au contrat annuel de '**Maintenance - Assistance**' ou d'acheter indépendamment les mises à jour. Le programme de mise à jour des bibliothèques de descriptifs, vous permet de conserver les articles que vous avez créés ou modifiés dans la bibliothèque qui sont alors réintégréés dans la nouvelle édition et d'ignorer les articles que vous avez supprimés. Vous ne perdez jamais votre travail d'adaptation personnel et continuez à travailler avec des textes à jour.

Nous fournissons également un document détaillant l'ensemble des modifications apportées à la nouvelle édition, vous permettant de contrôler toutes les évolutions normatives (exemple : [Modifications Bible Bâtiment édition 2015-1.pdf](#)).

## La suite professionnelle **DescWord**

La suite professionnelle du logiciel **DescWord** vous laisse libre de votre méthode de travail :

- vous commencez par réaliser votre CCTP avec son DPGF dans **DescWord - Pièces Ecrites**, vous pouvez à partir du CCTP ou du DPGF réalisé dans Microsoft Word, transférer l'ensemble des articles décrits avec leurs localisations dans **DescWord - Métré** pour en réaliser le chiffrage et de là, réaliser le calcul du coût global et l'impact environnemental dans **DescWord - Coût Global**.
- vous commencez par réaliser le métré dans **DescWord - Métré**. Les articles créés lors du métré ainsi que les localisations d'ouvrages insérées dans le métré, seront automatiquement repris par **DescWord - Pièces Ecrites** lors de la génération du CCTP. L'ensemble des titres des articles sera automatiquement adapté.

- Version monoposte ou réseau sur système PC équipé de Windows Vista, 7, 8 (32, 64 bits).
- Le module DescWord - Pièces Ecrites fonctionne avec Microsoft Word XP, 2003, 2007, 2010, 2013.



Pour toute demande d'information, de documentation, ou de présentation renvoyez ce coupon par fax au +33 (0) 982 62 09 03 ou par courriel à [descword@ajsoft.fr](mailto:descword@ajsoft.fr) ou appelez le +33 (0) 251 62 26 25.

Nom : \_\_\_\_\_

Société : \_\_\_\_\_

Adresse : \_\_\_\_\_

CP : \_\_\_\_\_ Ville : \_\_\_\_\_

E-Mail : \_\_\_\_\_ Tel. : \_\_\_\_\_ Fax : \_\_\_\_\_



30, rue René Coty  
ZI Acti-Sud  
85 000 La Roche Sur Yon

Tel. +33 (0)251 62 26 25  
Fax + 33 (0)982 62 09 03  
Courriel [contact@ajsoft.fr](mailto:contact@ajsoft.fr)  
Internet [www.ajsoft.fr](http://www.ajsoft.fr)

Je désire recevoir une documentation sur le programme DescWord :			
modules :	<input type="checkbox"/> Programmation Projet	<input type="checkbox"/> Estimation	<input type="checkbox"/> Coût Global
	<input type="checkbox"/> Pièces Ecrites	<input type="checkbox"/> Métré	
	<input type="checkbox"/> Appel d'Offres	<input type="checkbox"/> Gestion de Chantier	
Autres programmes :	<input type="checkbox"/> CalculoCAD Pro 9000	<input type="checkbox"/> Allmétré AJS	
Activité :	.....		
Logiciel(s) utilisé(s) :	.....		
J'ai un projet :	<input type="checkbox"/> immédiat	<input type="checkbox"/> à 3 mois	<input type="checkbox"/> à 6 mois
	<input type="checkbox"/> à 1 an et plus		
<input type="checkbox"/> Je souhaite un contact commercial			
<input type="checkbox"/> Je souhaite assister à une présentation internet			