



Evolutions CAP 7

EVOLUTIONS CAP 7

GENERALES

Aspect

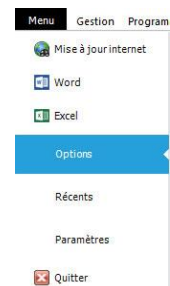
L'ensemble des commandes est maintenant intégré dans des rubans, pour une exploitation confortable et moderne de l'ensemble du logiciel.

De nombreuses fonctions sont directement affichées dans la fenêtre de travail, évitant ainsi un empilement des fenêtres et facilitant ainsi l'exploitation du logiciel. Dans les versions antérieures ces fonctions étaient affichées dans des fenêtres complémentaires.

Du fait de l'évolution des écrans au format 16/9, le format d'affichage minimum passe à 1280 x 768 pixels, permettant un affichage plus confortable.

Menu

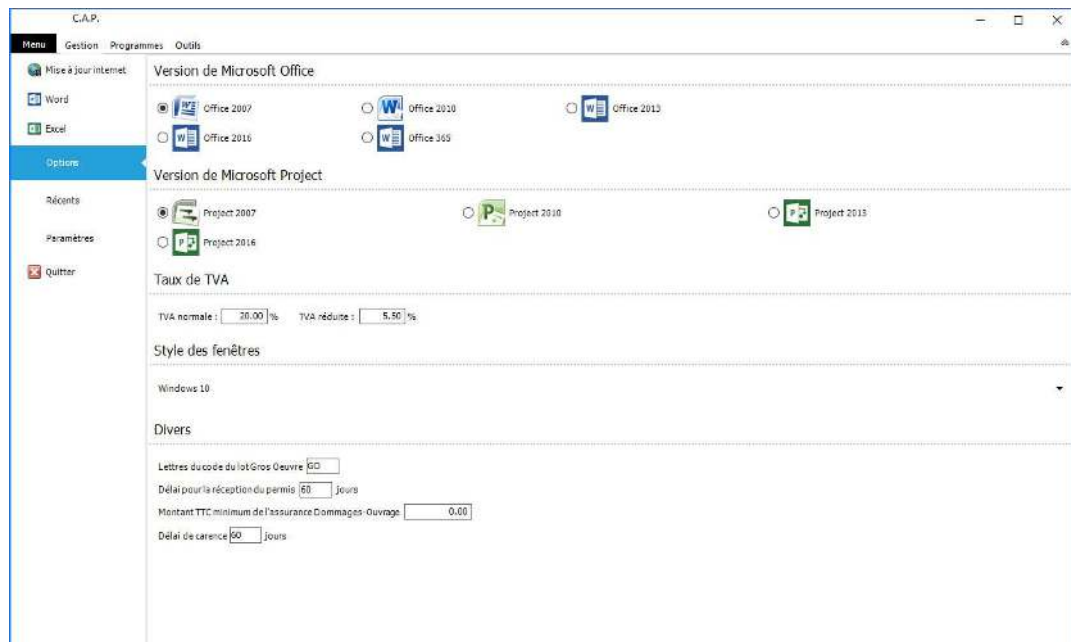
L'accès au 'Menu' permet de lancer directement vos outils bureautiques 'Word' et 'Excel'.



Mise à jour internet

Pour plus de simplicité, le paramétrage de la 'Mise à jour internet' est maintenant automatisé. Ainsi la disponibilité des mises à jour est proposée automatiquement, de même que la mise à jour de l'index BT 01.

Options



Versions de Microsoft Office

Votre programme vous permet de définir la version de 'Microsoft Office' que vous utilisez. Les dernières versions Microsoft Office 2016 et 365 sont proposées.

Note : Les versions Office XP et 2003 (format .doc) ne sont plus proposés.

Versions de Microsoft Project

Votre programme vous permet de définir la version de 'Microsoft Project' que vous utilisez. La dernière version Microsoft Project 2016 est proposée.

Note : Les versions XP et 2003 ne sont plus proposés.

Styles des fenêtres

De nouveaux styles de fenêtre (Windows 8, Windows 10, Office 2013 blanc – gris – gris clair, Office 2016 banc – gris – noir), vous permette d'afficher une interface correspondant à votre attente.

Divers

Le paramétrage du '*Délai de carence*' est également proposé dans les '*Options*', ainsi que le montant TTC minimum de l'assurance '*Domages-Ouvrage*'.

Récent

Une fonction '*Récent*' permet de rouvrir directement les 20 derniers documents Word ou Excel édités à partir du logiciel, simplifiant ainsi l'accès à leur exploitation.

Paramètres

Pour plus de facilité, la '*Gestion des documents*' est directement accessible à partir des '*Paramètres*'.

La '*Gestion des répertoires*' intègre le paramétrage de la '*Solution DescWord*' permettant ainsi la duplication des bibliothèques **CAP** vers la '*Solution DescWord*'.

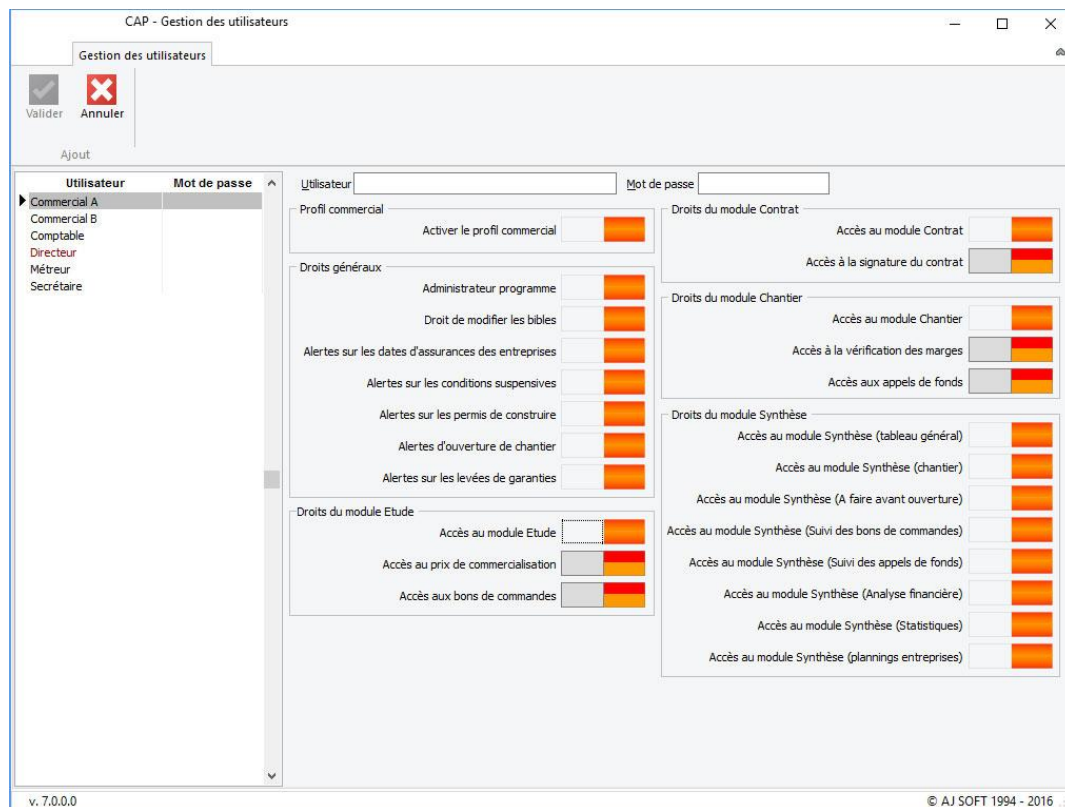
Une '*Gestion des commerciaux*' permet maintenant de renseigner le '*Nom*', le '*Prénom*' ainsi que le montant minimum de la prime associé au commercial.

Une '*Gestion des listes*' permet de gérer l'ensemble des listes qui se retrouvent classées par module.

DONNEES

Gestion des utilisateurs

Une décomposition plus détaillée des droits d'accès aux différentes fonctionnalités du logiciel, permet de définir plus précisément les droits des différents utilisateurs du logiciel à l'intérieur des différents modules.



Gestion des contacts

Le choix des patronymes pour les clients, permet de gérer les différents cas d'union.

La saisie de l'adresse des contacts dans un seul champ 'Texte' permet une saisie plus aisée des adresses.

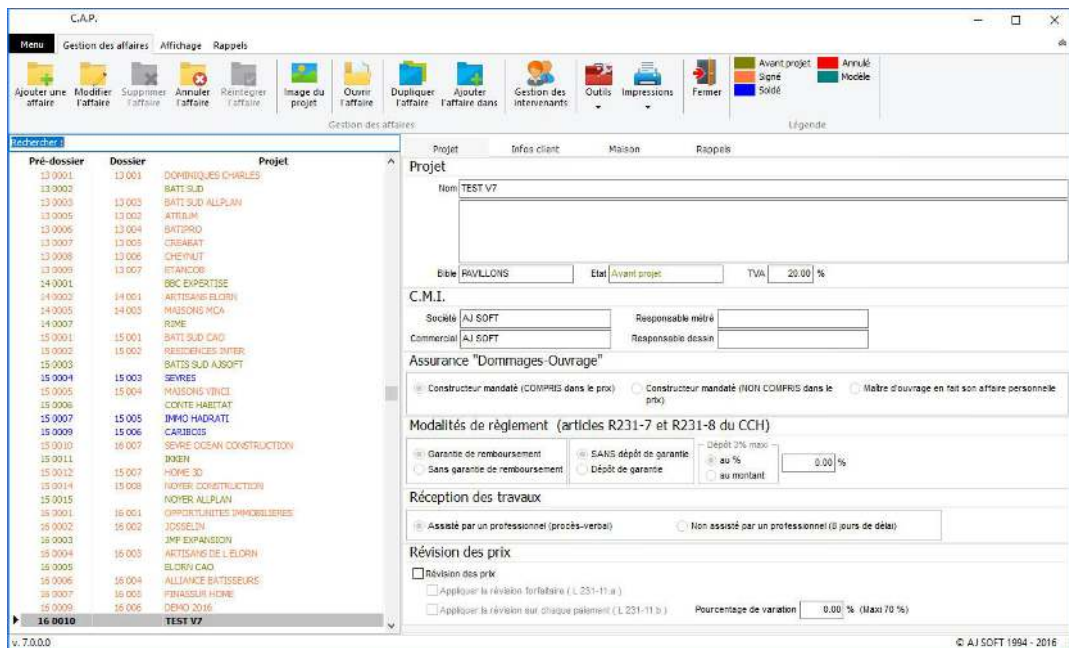
La prise en compte des patronymes et de l'adresse simplifiée dans les différentes éditions et les modèles de courrier correspondants, permet de prendre en compte tous les cas.

Intégration de nouveaux champs permettant de saisir les téléphones 'Domicile', 'Professionnel', 'Mobile 1' et 'Mobile 2' des contacts.

Saisie de l'adresse de terrain dans un seul champ 'Texte' permettant une saisie plus aisée des adresses composées.

Pour le commercial, la réalisation d'une édition Word de la fiche du contact sélectionné, permettant ainsi d'avoir tous les renseignements du contact à disposition.

Gestion des affaires



Le choix des patronymes pour les clients, permettant de gérer les différents cas d'union. Saisie de l'adresse des prospects dans un seul champ 'Mémo' permettant une saisie plus aisée des adresses composées.

Prise en compte des patronymes et de l'adresse simplifiée dans les différentes éditions et les modèles de courrier correspondants.

L'ajout de nouveaux champs permet la saisie des téléphones 'Domicile', 'Professionnel', 'Mobile 1' et 'Mobile 2' des clients.

Pour plus de souplesse, **CAP** permet de repasser un projet d'un état 'Annulé' en projet 'Avant-projet'.

La nouvelle version de **CAP** permet également, de repasser un projet 'Signé' en projet 'Annulé', tant que l'on n'a pas dépassé la phase de signature du contrat (en effet le client dispose d'un délai légal de 10 jours pour annuler la signature de son contrat).

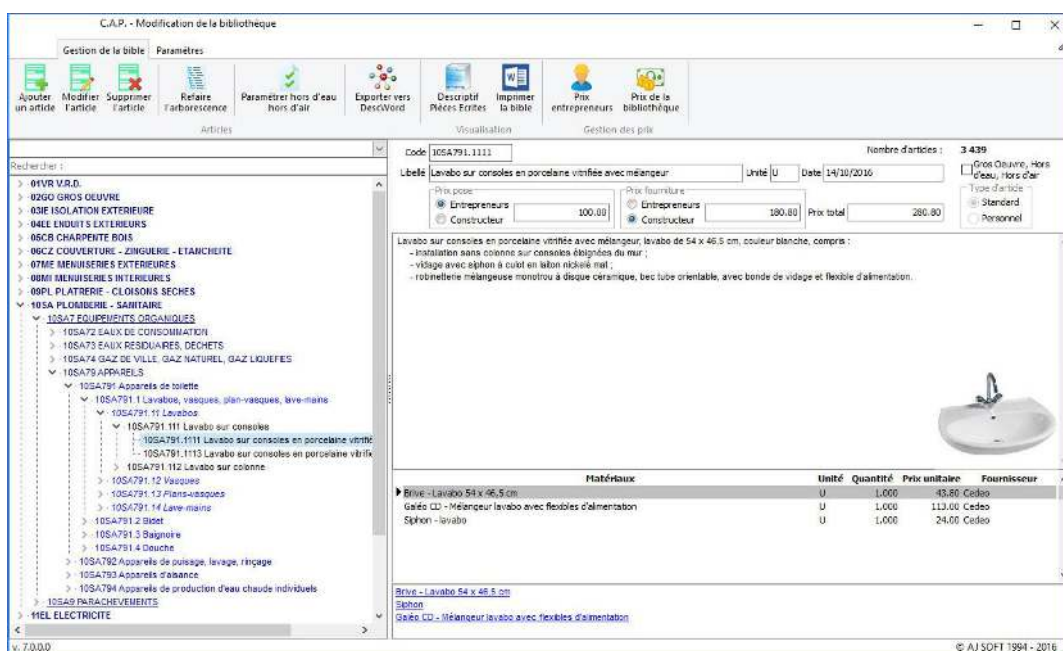
De même **CAP**, permet de passer un projet 'Signé' en projet 'Annulé' tant que toutes les conditions suspensives ne sont pas remplies.

La possibilité d'avoir une affaire 'Source' permet d'ajouter des sous répertoires suivant vos besoins lors de la création d'une nouvelle affaire.

Possibilité d'enregistrer les responsables 'Métré' et 'Dessin' pour chaque projet. Ainsi qu'intégration des champs correspondants dans les modèles de courriers.

Possibilité de choisir le nom de l'interlocuteur pour les 'Intervenants', sachant qu'il peut y avoir plusieurs interlocuteurs pour un même intervenant.

Gestion des bibles



Intégration de schéma ou photos au format JPEG aux articles de la bibliothèque avec exploitation dans les différentes éditions (notice, devis, etc.).

Intégration de liens hypertextes.

Possibilité lors de la création d'article d'utiliser également les lettres dans la codification de l'article (après les niveaux de chapitre), permettant ainsi une extension très importante des possibilités de saisie d'articles dans un niveau de chapitre.

Possibilité d'exporter la bible **CAP** vers une bible **DescWord**.

Paramétrage hors d'eau – hors d'air

Possibilité de paramétrer directement dans la bibliothèque les Hors d'Eau et Hors d'Air (HE/HA) en remplacement de la logique de codification de la 'Liste systématique' pour permettre la personnalisation de la bibliothèque.

Choix global de paramétrage soit :

- suivant l'article - dans ce cas pour chaque article un champ permet de dire HE/HA Oui ou Non ;
- suivant la 'Liste systématique' - dans ce cas, affichage de la liste systématique avec des cases à cocher devant chaque code indiquant le choix fait par le programme en fonction de chaque code.

Paramétrages

Choix de l'affichage de l'arborescence de la bibliothèque (gauche ou droite), affichage des matériaux, des images, des liens internet.

Choix de la méthode de recherche, classique ou en fonction de la 'Liste systématique'.

Gestion des entreprises

Saisie de l'adresse des entreprises dans un seul champ '*Texte*' permettant une saisie plus aisée des adresses composées.

Prise en compte de l'adresse simplifié dans les différentes éditions et les modèles de courrier correspondants.

Gestion des fournisseurs

Saisie de l'adresse des fournisseurs dans un seul champ '*Texte*' permettant une saisie plus aisée des adresses composées.

Prise en compte de l'adresse simplifié dans les différentes éditions et les modèles de courrier correspondants.

ETUDES

Saisie du métré

Var.	Code	Libellé	U	Quantité	Prix Deb.	1	2	3	4
02GO		GROS OUVRE							
		Ensemble : 1 TERRAIN							
		Ensemble : Préparation du Terrain							
02GO1		TERRAIN							
02GO11		PREPARATION DU TERRAIN							
02GO115		Désinfection de terrains							
02GO115.2		Barrière de protection physico-chimique anti-termites							
02GO115.21		Protection anti-termites pour dalage sur terre-plein	m2	187.370	7.50	X	X	X	X
		ENSEMBLE DE LA SURFACE CONSTRUITE							
		187.37		187.370					
02GO12		CONSTITUTION DES PLATES-FORMES							
02GO121		Décapages							
02GO121.1		Décapage de la terre végétale	m2	289.720	2.20	X	X	X	X
		ZONE CONSTRUITE - DEBORD DE 1,00 M ET CHEMIN D'ACCES							
		Zone construite - débord 1.00 m		245.750					
		181.37		181.370					
		62.39*1.00		62.390					
		Chemins d'accès		45.960					
		45.96		45.960					
02GO125		Finion de la forme							
02GO125.3		Épandage et réglage de terre végétale	m2	360.280	6.10	X	X	X	X
		SUR TERRAIN VEGETALISE							
		650.00-289.72		360.280					
02GO13		IMPLANTATION DES OUVRAGES							
02GO131		Piquetages, repères							
02GO131.2		Implantation de la construction	U	1.000	325.00	X	X	X	X
		1		1.000					
02GO14		INSTALLATIONS DE CHANTIER							
02GO141		Clitures et palissades							
02GO141.1		Clôture de chantier							

Affichage de colonnes à droite de la minute de métré permettant de visualiser les différents éléments 'Hors d'eau / Hors d'air' – 'Compris / Non compris' – 'Pose Compris / Non compris' – 'Fourniture Compris / Non compris'.

Ces éléments sont accessibles en demandant la modification de l'article pour l'affaire. Ces informations sont ensuite exploitées directement dans l'édition de la Notice Descriptive.

Prix de vente

Lot	Libellé	Unité	Devis	Prix	Coef.	Prix x coef.
	Contrôle du sol			300.00	1.000	300.00
	Etude chimique		forfait	800.00	1.000	800.00
	Plan et permis - plan pied		forfait	550.00	1.000	550.00
	Marge sur les frais fixes			1 650.00	0.175	288.75
	Imprévus sur les frais fixes			1 938.75	0.020	38.78
	Total des frais du dossier					1 977.53
01.	GROS OEUVRE			51 131.65	1.000	51 131.65
01.1	OPTION : TERRASSE EXTERIEURE			6 330.12	1.000	6 330.12
02.	ENDUITS EXTERIEURS			6 491.29	1.000	6 491.29
03.	CHARPENTE BOIS			8 354.72	1.000	8 354.72
04.	COUVERTURE TUILLES - ZINGUERIE			8 865.92	1.000	8 865.92
05.	MENUISERIES EXTERIEURES			19 597.00	1.000	19 597.00
05.1	OPTION : Sas			4 000.00	1.000	4 000.00
06.	MENUISERIES INTERIEURES			4 313.05	1.000	4 313.05
06.1	OPTION : EQUIPEMENTS DE PLACARD			551.50	1.000	551.50
07.	PLATRIERIE - CLOISONS SECHES			11 015.22	1.000	11 015.22
07.1	OPTION : CHEMINÉE			1 650.00	1.000	1 650.00
08.	PLUMBERIE - SANITAIRE			6 445.70	1.000	6 445.70
09.	ELECTRICITE			10 134.10	1.000	10 134.10
10.	CHAUFFAGE - VENTILATION			12 920.36	1.000	12 920.36
11.	CARRELAGE			11 117.19	1.000	11 117.19
12.	PEINTURES			8 339.13	1.000	8 339.13
	Marge sur le mètre			171 256.95	0.175	29 969.97
	Imprévus sur le mètre			201 226.92	0.020	4 024.54
	Total du mètre HT					205 251.46
	Cautions, taxes et frais divers (sur le dossier)			1 977.53	0.017	33.62
	Cautions, taxes et frais divers sur le mètre			205 251.46	0.017	3 489.28

Coefficient de vente (hors coef sur lots) : 1.305
 Marge financière : 34 322.04 euros soit : 15.38 % du prix vente HT

Note : Les branchements dont le coût est nul ne seront pas édités en fin de notes
 v. 7.0.0.0 © AJ SOFT 1994 - 2016

Intégration d'une nouvelle fonction permettant de ne pas prendre de marge dans les calculs sur les articles en 'Options' dans la minute de mètre.

Assurance

Permet le calcul de l'assurance en % avec les bases prévues, mais en associant une valeur minimale (si le calcul est inférieur à la valeur minimale, cette dernière est utilisée).

Commercial

Permet le calcul de la commission du commercial en % avec les bases prévues, mais en associant une valeur minimale (si le calcul est inférieur à la valeur minimale, cette dernière est utilisée). Ces choix sont enregistrés en fonction du commercial.

Notice descriptive

The screenshot shows the 'C.A.P. - Notice descriptive' application. The interface includes a top toolbar with 'Notice descriptive' and 'Impressions' buttons. Below this, there are settings for 'Gros Ouvrage, Hors d'eau, Hors d'air' and 'Structure'. A table with columns 'Libellé', 'Unité', 'Pose TTC', 'Fourniture TTC', and 'Total TTC' lists construction items. At the bottom, summary fields show 'Montant du prix convenu' (219 976,66), 'Coût des ouvrages réservés' (221,72), and 'Coût total' (220 200,00).

Edition de la Notice descriptive avec insertion d'une page de garde qui est proposé en modèle personnalisable et intégration de la photo du modèle projet.

Intégration des schémas et photos associés aux articles dans l'édition de la notice descriptive.

Edition Détail :

Affichage des montants '*Totaux*' (prix convenu – coûts réservés – coût total) en fin d'édition et possibilité d'éditer avec ou sans descriptif.

Bon de commandes entreprises

The screenshot displays the 'C.I.A.P. - Etude' software interface for creating a 'Bon de commandes entreprises'. The main window is titled 'Bon de commandes entreprises' and contains several panes:

- Menu:** Includes options like 'Ajouter un article', 'Modifier l'article', 'Supprimer l'article', 'Initialiser le lot', 'Appliquer les prix de l'affaire', 'Imprimer', and 'Fermer'.
- Summary Table (Bottom Left):**

Montant affecté	Pose	Fourniture	Total
Montant global affecté	21 993,36	26 552,73	48 546,09
- Main List (Right):** A detailed list of items with columns for 'Code', 'Libellé', 'Unité', 'Quantité', and 'Entreprise'. The first item is 'PROTECTION ANT-TERMITES pour dalage sur terre-plein' with a quantity of 367,270.
- Summary Table (Top Right):**

Entreprise Gros Oeuvre 1	Pose	Fourniture	Total
Entreprise Gros Oeuvre 2	367,25	1.009,52	1.377,17
MACON AND CO	370,99	990,68	1.362,18
Trouillard et fils	378,49	1.009,52	1.388,41
Total	374,74	1.030,54	1.405,28

Permet d'appliquer les prix déboursé sec du métré.

Fait apparaître (inclus) pour les postes avec PU à 0.00.

Fait apparaître (réservé) pour les postes réservés dans la notice descriptive.

Permet l'édition des bons de commande avec intégration des chapitres et sous-articles.

Bon de commandes fournisseur

Fenêtre permettant de visualiser pour chaque lot et pour le global du projet les écarts entre déboursé sec et bons de commande entrepreneurs et fournisseurs. Edition de l'écart sous Excel.

Pièces Ecrites

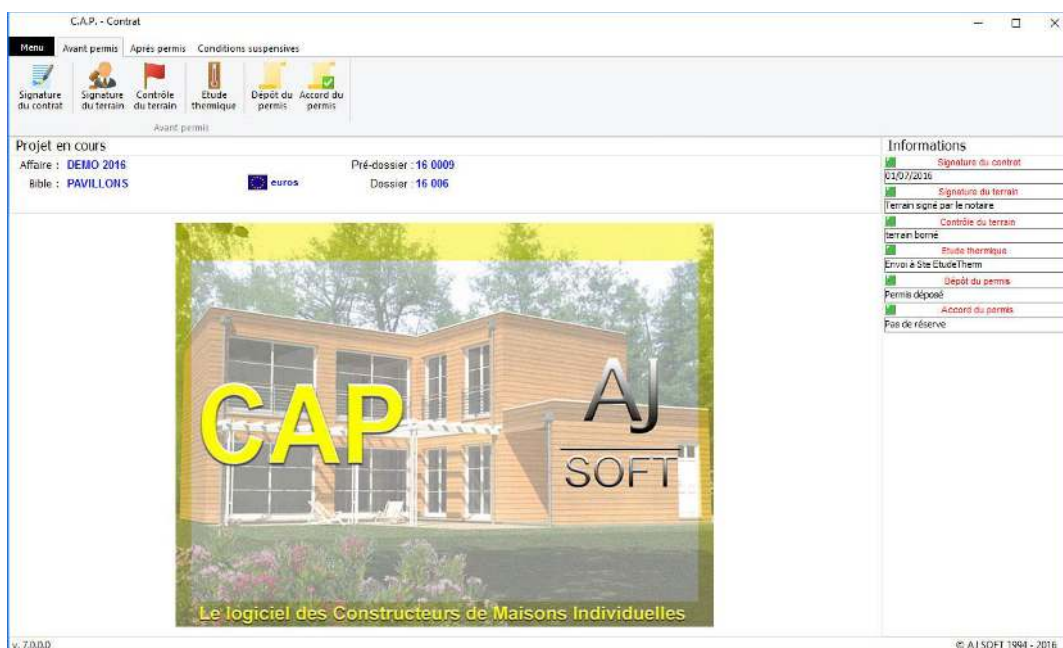
Edition des CCTP dans un répertoire '\PE' spécifique à l'affaire.

Editions

Editions avec intégration des schémas dans les éditions Word, en fonction des différents types d'édition.

Possibilité d'éditer un devis avec le 'Montant du lot' sans que les 'Prix unitaires' soient édités.

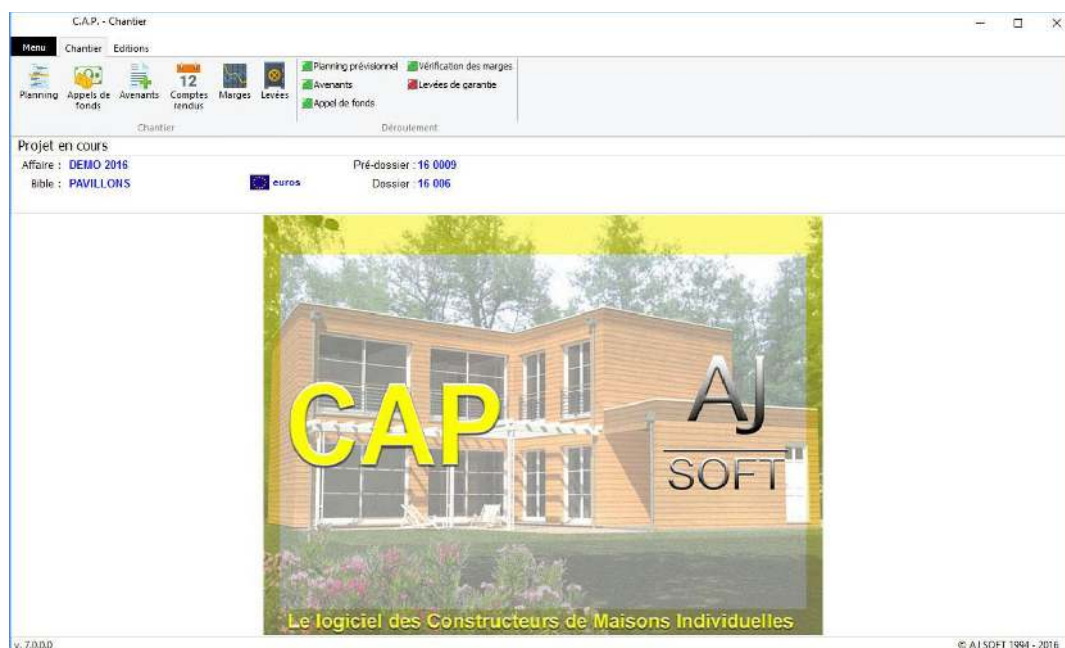
CONTRAT



Basculement de l'étude thermique avant le dépôt du permis de construire.

Intégration de prise de photo pour la pose du panneau de chantier et le contrôle de l'accès au chantier.

CHANTIER



Avenants

Permettre dans un avenant, lors de la sélection d'un article dans la bible, de ne prendre que la partie prix 'pose' ou 'fourniture' de l'article.

Planning

Intègre automatiquement les nouvelles entreprises sélectionnées sans être obligé de réinitialiser le planning pour les trouver. Cela évite de perdre la planification sur les lots déjà retenus.

Marges

Possibilité de vérifier les quantités saisies avant la première facture, permettant de définir le calcul correspondant si souhaité.

Alerte levée de garantie

Nouvelle alerte sur les levées de garantie aux entreprises.

Lorsque l'on indique un remboursement de retenue de garantie, contrôle afin de savoir si l'édition Word a été faite ou non lorsque l'on valide le remboursement. Si l'édition n'est pas faite elle est éditée automatiquement.

Comptes rendus de chantier

Possibilité d'associer des photos aux observations.
Création des observations par entreprise avec la date de l'observation, la date de l'échéance et la reprise automatique de l'observation sur les comptes rendus suivant ou non.

Contrat de sous-traitance

Ajout du nom de l'assureur, le n° de police, l'adresse de l'assureur et le nom de son représentant légal.

Ceci est un aperçu des différentes évolutions du logiciel **CAP**. De nombreuses autres évolutions ont été apportées à **CAP**, afin de vous proposer toujours plus de possibilité et de facilité d'exploitation.

